

GDS Bretagne et vous !

JUIN
2020
N°23



le Kiosk

Le magazine d'information de GDS Bretagne

LE DOSSIER

Améliorez les performances
sanitaires de votre élevage :
3 conseils santé à la loupe ! **P7-9**

En pratique

Etude :
L'antibiorésistance
en baisse en élevage ? **P13**

Suivez-moi

Le pôle Qualité GDS Bretagne :
une quête perpétuelle d'amélioration
au service des éleveurs **P15**

Membre
innovaVal

SOMMAIRE

GDS Bretagne et vous !

P3-5

- ▼ Réseau GDS Bretagne : le lien toujours
- ▼ La veille sanitaire ne s'est jamais arrêtée
- ▼ Les activités et chiffres du mois d'avril 2020
- ▼ Innoval : nouvelles offres !

Farago et vous !

P6

- ▼ Pendant le confinement... FARAGO Bretagne a mis la gomme !

LE DOSSIER

P7-9

- ▼ Améliorez les performances sanitaires de votre élevage : 3 conseils santé à la loupe !

Bon plan

P10

- ▼ La téléexpertise de la traite robotisée

Initiative

P10-11

- ▼ BEO : un partenariat pour la santé des productions

En pratique

P12-13

- ▼ ATTENTION : Les virus de l'INFLUENZA Aviaire circulent toujours
- ▼ Éviter le kaolin dans le lait distribué aux veaux
- ▼ L'antibiorésistance en baisse en élevage ?
- ▼ Les règles de biosécurité en élevage ovin

C'est la saison pour les sections

P14

Suivez-moi !

P15

- ▼ Le pôle Qualité GDS Bretagne : une quête permanente d'amélioration au service des éleveurs

ÉDITO



La santé, plus que jamais !

Nous sortons de plusieurs mois d'une crise sanitaire mondiale sans précédent. Pratiquement jamais n'aurons-nous autant entendu les médias utiliser du vocabulaire qui nous est particulièrement familier, nous éleveurs adhérents de GDS Bretagne. Santé, mesures de protection, prévention, surveillance, immunité..., ces termes ont été employés à propos de santé humaine et ils sont aussi au cœur de notre métier et de nos services déployés au quotidien pour suivre et améliorer la qualité sanitaire des élevages.

Et l'actualité démontre, une fois encore, que la prévention et la surveillance individuelle et collective au quotidien sont essentiels pour préserver la santé humaine... comme nous le faisons pour la santé de vos animaux.

Malgré les perturbations vous avez poursuivi vos activités d'éleveurs. La surveillance de vos élevages, de vos statuts sanitaires, des mouvements d'animaux, la délivrance des ASDA par GDS Bretagne. n'ont jamais cessé, tout comme le suivi des techniciens de FARAGO Bretagne dans vos fermes, comme vous pourrez le lire dans ce Kiosk.

A l'échelle du Groupe, les activités de GDS Bretagne, FARAGO Bretagne et SOFAR France tendent à un objectif commun qui est de sécuriser sanitaire les élevages, les activités de production et les produits.

Cela se concrétise par exemple dans vos élevages où GDS Bretagne conseille sur la prévention, assure la surveillance sanitaire, et FARAGO Bretagne met en application des plans de lutte contre des organismes nuisibles pour favoriser l'hygiène et la sécurité sanitaire.

Vous redécouvrirez aussi dans ce numéro 3 conseils santé assurés par GDS Bretagne qui permettent d'améliorer les performances de vos élevages.

Je vous souhaite un bel été, en pleine santé !

Thierry Le Druillennec
Président de GDS Bretagne

GDS Bretagne et vous !

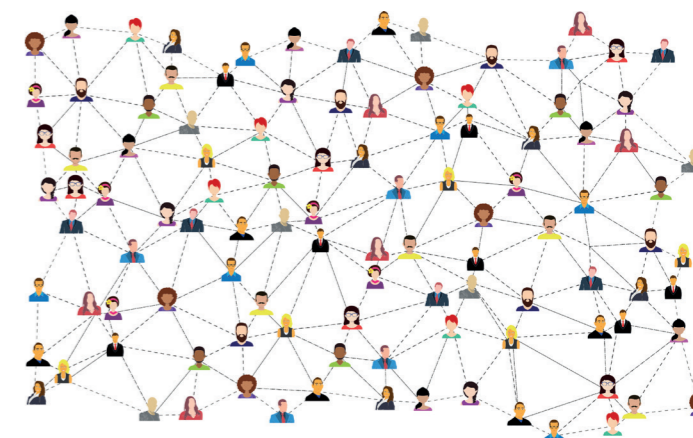
Réseau GDS Bretagne : le lien, toujours

Pendant le confinement COVID-19, après quelques jours de tâtonnements et d'adaptation aux consignes et contre-consignes officielles, GDS Bretagne s'est adapté et organisé pour permettre aux membres du Bureau de continuer à prendre les décisions nécessaires et pour entretenir le lien avec l'ensemble des délégués.

Réunions de Bureau virtuelles

Traiter les dossiers en cours et s'assurer de continuer à rendre les services essentiels aux éleveurs : tel a été l'objectif des membres du Bureau pendant cette période.

A cet effet, GDS Bretagne s'est organisé pour leur fournir les moyens de communiquer facilement et régulièrement par le biais de réunions de deux à trois heures, en visioconférence, depuis leur exploitation. Certes la relation est différente et la rigueur de l'animation primordiale, mais l'efficacité est au rendez-vous et le plaisir de se retrouver et d'échanger palpable.



Lettre aux délégués : édition hebdomadaire

Dès le début, Thierry LE DRUILLENNEC a souhaité informer notre réseau de délégués sur les particularités liées à notre activité pendant cette période et partager le vécu de certains de nos 850 élus. Une édition spéciale de la lettre d'information leur a donc été adressée, par mail, chaque semaine. Avancée des travaux, garde des jeunes enfants, contraintes d'approvisionnement et bien sûr, précautions renforcées, autant de sujets sur lesquels tous ont volontiers témoigné.

Laurence Mocquet
Directrice réseau et formation



Antoine LE BIANIC élève un troupeau de 100 vaches laitières et produit des céréales à Runan, avec son épouse Anne et un salarié à temps partiel. Il est Président de la zone Trégor-Goélo, Président du Comité Territorial des Côtes d'Armor et membre du Bureau GDS Bretagne.

Témoignage

Retour sur ces deux mois de confinement :

« Cette période printanière, dans nos élevages, est corrélée à une charge de travail intense. Elle limite les déplacements extérieurs à l'exploitation aux achats essentiels. L'état de confinement n'a donc pas été difficile à vivre, mis à part le suivi scolaire qu'ont nécessité nos 2 enfants de 10 et 13 ans.

En tant qu'éleveur, les mesures de distanciation sociale, les gestes barrière et l'hygiène ne nous choquent pas. Des mesures comparables sont ancrées dans nos filières d'élevage depuis longtemps.

La gestion de cette crise sanitaire en Chine nous laisse, en tant qu'éleveurs sensibilisés au sanitaire, très dubitatifs. Cette période particulière fait déjà l'objet d'analyses de la part de nombreux économistes, sociologues... Il en découlera de nombreux enseignements pour notre profession.

La part de l'alimentation dans le budget des ménages français a augmenté, ainsi que leur mode de consommation (plus local). Je suis impatient de savoir si cela se confirmera dans l'avenir.

Enfin, même si la tendance à l'agribashing s'est un peu estompée, notre engagement dans notre association GDS Bretagne, au service du sanitaire en élevage, nous permettra, je n'en doute pas un instant, de trouver de nombreux arguments pour défendre notre beau métier d'agricultrices et d'agriculteurs. Prenez bien soin de vous. »

GDS Bretagne et vous !

La veille sanitaire ne s'est jamais arrêtée

GDS Bretagne s'est adapté pour assurer la continuité de sa mission et répondre à vos besoins pendant cette période de confinement.

L'activité des éleveurs bretons s'est poursuivie pendant cette période de confinement comme lors de nombreux évènements qui ont pu toucher le pays dans son histoire.

Les élevages bretons ont continué de produire le lait et la viande nécessaire à nourrir les français mais également d'acheter et de vendre des animaux. A ce titre, il a été primordial pour GDS Bretagne de maintenir son activité de surveillance sanitaire pendant cette période. Une mission indispensable au monde agricole et au final pour le consommateur.

GDS Bretagne a été identifié par la DRAAF comme organisation essentielle devant maintenir une continuité de services. Selon les directives gouvernementales, l'organisation du travail a été adaptée tout en protégeant les salariés et bien entendu nos adhérents avec qui nos équipes sont régulièrement en contact sur le terrain. Les questionnements avec les vétérinaires traitants, les laboratoires ont été nombreux.

Comment GDS Bretagne a adapté son organisation pour poursuivre son activité.

La majorité des équipes ont assuré leurs missions en télétravail. Afin de gérer les prophylaxies, les surveillances sanitaires d'achat d'animaux, les éditions des courriers, d'ASDA, de documents d'accompagnement des prélèvements, impossibles à effectuer en télétravail, une partie de nos équipes est restée sur chaque site pour poursuivre ces activités indispensables.

Certaines visites de terrain, essentielles, pour des raisons de suivi sanitaire, suspicion ou aide au diagnostic, ont été maintenues.



Les activités et chiffres du mois d'avril 2020



9600
analyses de lait
de tank BVD

9600 élevages
laitiers analysés



460 élevages supplémentaires
ont obtenu un statut A et +
(statuts les plus favorables)

1051



élevages allaitants ont réalisé la prophylaxie
en avril. Aucune suspicion détectée.
Tous les résultats favorables

8445

achats de bovins en avril
2020 générant autant de
surveillance et d'édition
d'ASDA



GDS
Bretagne
L'action sanitaire ensemble

+ DE 3 000 APPELS
TRAITÉS

les visites étant contraintes pour les raisons de confinement et de risque dans certains cas, le moyen de communication le plus utilisé a été le téléphone avec plus de 3000 appels traités par les assistantes, les conseillers et les vétérinaires GDS Bretagne.



900
APPELS
VERS NOS ADHÉRENTS

les équipes ont contacté plus de 900 élevages dans le cadre des différents suivis engagés (suspicion sanitaire, statuts paratuberculose, prélèvements d'eau, BVD, préparation de rendez-vous...).



Offre Analyses lait Paratuberculose, et offre Consulting : 1 objectif, 2 nouvelles offres

1 OBJECTIF

CRÉER UNE VALEUR INNOVAL POUR L'ÉLEVEUR À PARTIR DES COMPÉTENCES DES TROIS ENTREPRISES FONDATRICES EVOLUTION, BCEL OUEST ET GDS BRETAGNE.

2 NOUVELLES OFFRES

" ANALYSES LAIT PARATUBERCULOSE "

Cette nouvelle solution s'ajoute à celles proposées dans la boîte à outils à disposition des éleveurs pour maîtriser la paratuberculose dans leur cheptel.

Les analyses de lait, solution choisie par l'éleveur sur proposition du (de la) conseiller(ère) GDS Bretagne, lui permettront d'identifier les animaux adultes porteurs. Sur un suivi annuel, l'éleveur pourra adapter en conséquence sa stratégie de réforme.

Innoval sollicitera BCEL ouest pour assurer la collecte des données par le lait grâce à l'expérience de ses équipes. GDS Bretagne traitera les résultats de proposera ses recommandations.

Contenu

- Un suivi annuel, 3 séries d'analyses réparties sur 10 mois,
- Un prélèvement individuel isolé ou en même temps que votre prélèvement pour le contrôle de performances,
- Un entretien avec l'éleveur à chaque réception de résultat.

" CONSULTING ORIENTÉE NUTRITION ET/OU STRATÉGIE "

Une nouvelle solution de pilotage à la carte.

Sur une année renouvelable, un consultant vous accompagne dans vos décisions autour de la nutrition ou de la stratégie d'élevage à partir de la valorisation de vos résultats issus de la collecte de données et autres analyses.

GDS Bretagne, au côté du consultant Innoval, approfondit les problématiques qualité du lait/santé mamelle, bâtiment (ambiance et protection électrique) et boîtes. Ces appuis complémentaires à l'offre Consulting par Innoval sont inclus dans la cotisation pour les adhérents à GDS Bretagne.

Contenu

- De 1 à 6 rendez-vous sur une année en fonction de votre besoin, complétés par une assistance téléphonique dans les contrats de suivi,
- Une analyse et l'élaboration de plans d'action.

Parlez-en à votre conseiller !!

PENDANT LE CONFINEMENT...FARAGO BRETAGNE A MIS LA GOMME !

Alors que de nombreuses activités de terrain auprès des agriculteurs se sont brutalement arrêtées mi-mars, les techniciennes et techniciens de FARAGO Bretagne sont restés sur les routes de la Bretagne auprès de leurs clients agriculteurs avec un objectif : continuer d'assurer le suivi des prestations dans les fermes pour ne pas prendre de retard et avoir la capacité d'absorber celui pris auprès d'un autre type de clients.

En effet suite à l'arrêt partiel voire total de certaines activités, les passages auprès de la clientèle non agricole habituelle, les restaurants, les commerces, les industries, usines, écoles, mairies etc... ont été rendus impossibles. Claire Trichard, Marie-Claire Gicquel et de Corentin Charron, apportent leur témoignage sur cette période...

Quelle a été votre activité pendant cette période très spéciale ?

L'important était d'assurer la continuité. On a contacté tous les clients. Ce sont presque exclusivement des agriculteurs qui ont répondu. La très grande majorité était satisfaite que nous assurions la poursuite du suivi de leur contrat. Dans mon cas les agriculteurs qui ont refusé le passage s'occupaient d'ainés et ne voulaient prendre aucun risque, ou préféraient tout simplement différer mon intervention.



Claire

Comment se sont déroulés les contacts ?

Les contacts ont été très majoritairement bons, car les clients ont été plutôt agréablement surpris la poursuite de notre activité ! Il n'est pas toujours nécessaire de passer du temps avec l'agriculteur sur sa ferme, sinon les règles de précaution sont bien appliquées. Et s'il m'est arrivé de devoir les rappeler, elles étaient bien acceptées ! Le salut de loin, se tenir à distance, faire valider verbalement un compte rendu d'intervention ou désinfecter le stylo avant et après la signature d'un devis ont été nécessairement appliqués.

Désinfection, gants, masques : nous sommes équipés. Du gel hydro alcoolique était parfois mis à ma disposition en ferme ! Je pense que certaines habitudes seront sans doute conservées après le confinement.



Marie-Claire

Le type de clientèle peut varier selon les secteurs, comment êtes-vous organisés ?

L'activité de la clientèle non agricole a été pour une grande majorité à l'arrêt, l'entraide s'est organisée sur le terrain avec un seul objectif : continuer le suivi pour le maximum de clients et pour être complètement à jour lorsque le confinement s'arrêterait ! En tant que chargé d'affaires, la prospection n'étant plus possible, j'ai donné aussi un coup de main sur mon secteur, ça m'a permis d'entretenir la relation entre collègues et avec les clients !



Corentin

En avril 2020

- ▶ **2055 interventions dératisation réalisées** (contrat annuel)
- ▶ **259 interventions ponctuelles** (dératisation, rainurage, béton, désinsectisation, désinfection et livraison de produits)

En ce moment lutez contre les mouches !

Le saviez-vous ? En période estivale le cycle de la mouche peut passer de 21 à 7 jours... et une mouche peu engendre plus de 1000 descendants. Une seule solution traitez maintenant avec un larvicide !



Nos techniciennes sont toujours à votre écoute !

POUR PLUS D'INFOS, CONTACTEZ-NOUS
▶ T 02 96 01 37 96



RETROUVEZ TOUTES NOS PRESTATIONS SUR
www.farago-bretagne.fr



MON ÉLEVAGE EST PROTÉGÉ PAR DES MESURES DE BIOSÉCURITÉ

ELLES VOUS CONCERNENT AUSSI

CONTACTEZ-NOUS



Améliorez les performances sanitaires de votre élevage : 3 conseils santé à la loupe !

Le conseil santé GDS Bretagne compte plus de 16 actions sur une multitude de thèmes. Peut-être trop méconnues elles peuvent cependant vous apporter une solution pour améliorer vos performances sanitaires et/ou mieux protéger votre élevage. Ce dossier vous présente ainsi trois d'entre elles : **le suivi santé du veau, l'audit biosécurité et l'audit ambiance bâtiment** afin de répondre à vos questions : A quels besoins répondent-elles ? Comment en bénéficier ? Comment s'organise le suivi ? Quels résultats concrets pour vous ? Des experts vous répondent...

« La biosécurité est un élément fondamental dans la conduite sanitaire d'un élevage. »

Marine, experte biosécurité

Dossier réalisé par
Anne Rebours chargée de communication
et Stéphanie Restif responsable régional conseil santé

1 AUDIT BIOSÉCURITÉ : investir en prévention aujourd'hui pour moins de problèmes sanitaires demain

Parce que la prévention sanitaire, appelée aujourd'hui biosécurité, est le cœur de notre métier, vous apporter un regard extérieur et des solutions concrètes en toute indépendance pour protéger sanitaire votre élevage est pour nous une nécessité.

GAGNER EN SÉRÉNITÉ ET EN SÉCURITÉ GRÂCE À NOS CONSEILS D'EXPERTS

- Identifier les risques d'introduction d'un danger sanitaire dans votre élevage (achats d'animaux, voisinage, personnes intervenant sur votre exploitation : vétérinaires, inséminateurs, conseillers d'élevage, équarrissage, ...)
- Identifier les risques de propagation d'un danger sanitaire à l'intérieur de mon exploitation : d'un atelier à l'autre (ex : transmission de la paratuberculose des vaches vers les veaux) ou entre différentes espèces (ex : salmonellose entre bovins et volailles).
- Bénéficier de conseils concrets et de solutions simples, pratiques et efficaces pour maîtriser les risques
- Optimiser le plan de protection et de circulation sur mon site d'élevage



+ D'INFOS SUR sur le Kiosk N°21 sept. 2019

> DOSSIER : la biosécurité en élevage...

BÉNÉFICE ÉLEVEUR

Marine Zamparo

Conseillère spécialisée Biosécurité et encadrante opérationnelle conseil santé



" Pour bon nombre d'éleveur la biosécurité se limite à l'utilisation du pédiluve. L'audit biosécurité est très complet puisqu'il prend en compte non seulement les risques qui peuvent provenir de l'extérieur de l'élevage mais aussi les risques propres au circuit interne de l'élevage. Nous revoyons avec l'éleveur les bases des règles de biosécurité à commencer par l'accueil des intervenants pour sécuriser l'entrée de l'élevage. A ce titre, nous remettons à l'éleveur un panneau à placer à l'entrée de l'élevage pour sensibiliser et alerter les intervenants, ainsi que des panneaux de signalisation pour réguler la circulation dans l'élevage. Nous veillons également à proposer à l'éleveurs des solutions

simples et peu coûteuses pour protéger au mieux son élevage des risques sanitaires. La biosécurité est un élément fondamental dans la conduite sanitaire d'un élevage. C'est pour cela qu'il ne faut pas la négliger dans la mise en œuvre d'un projet dans une exploitation comme la construction d'un nouveau bâtiment, un projet de méthanisation ou tout simplement dans un projet de reprise d'une exploitation. Partir sur des bases sanitaires solides c'est un gage de sérénité pour l'avenir..."

2 AUDIT CONFORT ET AMBIANCE DU BÂTIMENT : agir pour améliorer l'expression du potentiel de vos animaux

Vous constatez des problèmes de santé sur vos bovins en lien possible avec de l'inconfort dans le bâtiment (mammites, cellules, problèmes respiratoires,...) ?

5 étapes pour améliorer le confort et l'ambiance de vos bâtiments d'élevage

1 Je contacte mon conseiller local si

- signes d'une mauvaise ventilation (condensation, moisissures),
- occupation par mes bovins de manière hétérogène de leurs zones de vie et/ou, mauvaise fréquentation de certains équipements d'élevage
- ou manifestation de signes d'inconfort des animaux

2

Un conseiller spécialisé me contacte pour prendre rendez-vous

3 La visite

- Évaluation de l'ambiance du bâtiment :**
- mesures effectuées avec du matériel de pointe
 - réalisation d'un fumigène
 - observation des pratiques.
- Validation avec l'éleveur des résultats attendus, des aménagements et des équipements à mettre en place**

4

BILAN DE LA VISITE
Envoi d'un compte rendu personnalisé pour l'identification des aménagements à effectuer sur vos bâtiments actuels

5

VISITE DE SUIVI
Evaluation de l'efficacité des aménagements réalisés au regard des résultats attendus

BÉNÉFICE ÉLEVEUR

Daniel Le Clainche Expert ambiance bâtiment



" L'objectif de l'éleveur est d'obtenir les meilleures performances de ses animaux. Améliorer l'ambiance des bâtiments optimise l'utilisation du bâtiment et des équipements a un effet bénéfique sur la production, la croissance des génisses, et des taurillons en élevage allaitant.

- Trop de cohabitation entre animaux non sevrés et d'autres beaucoup plus âgés
- Des densités d'animaux trop importante par rapport aux équipements prévus

9 conseillers spécialisés réalisent environ 250 audits par an. Ils constatent certaines situations récurrentes qui sont souvent à l'origine de problèmes d'ambiance qui induisent des conséquences sanitaires :

- Une mauvaise orientation du bâtiment
- Une conception pensée pour protéger les animaux l'hiver mais... pas adaptée pour l'été

Daniel ajoute « et depuis quelques années les animaux sont plus fréquemment en bâtiment en été. Or un bâtiment confortable et qui a une bonne ambiance doit protéger les animaux des intempéries en hiver... mais aussi des coups de chaud en été !

Les leviers d'action sont importants mais nécessitent une étude approfondie du fonctionnement du bâtiment, et c'est tout le savoir-faire de nos conseillers spécialisés !"

3 LE SUIVI SANTÉ DES VEAUX LAITIERS DE 0 À 2 MOIS : agir sur le revenu d'aujourd'hui et les performances de demain

Estimez-vous perdre trop de veaux et/ou que vous avez trop de veaux malades (veaux en diarrhée ou qui toussent) ?
Plus d'1 veau sur 5 meurt avant 2 mois d'âge et/ou plus d'1 veau sur 3 doit être soigné ?

LE SUIVI SANTÉ DU VEAU GDS BRETAGNE C'EST :

- 15 ans d'expérience
- + de 600 accompagnements techniques réalisés chaque année en Bretagne

4 étapes pour améliorer l'état sanitaire des veaux

1 Je contacte mon conseiller local si

Observation d'une mortalité anormale sur mes veaux entraînant une perte économique significative pour mon exploitation

2

Visite d'audit
Ciblage et mesure de la fréquence des pathologies sur votre élevage :

- diarrhées, affections respiratoires, mortalités au vêlage,
- identification des marges de progrès pour répondre à vos objectifs

3

SUIVI DE MES PERFORMANCES
Evaluation de l'impact des mesures mises en place jusqu'à la réalisation de vos objectifs

4

VALIDATION DU PLAN D'ACTION
Proposition de solutions simples et efficaces en concertation avec l'éleveur et son vétérinaire traitant

BÉNÉFICE ÉLEVEUR

Alicia Royer Conseillère locale 35



" Le suivi santé du veau a un réel impact favorable sur les performances techniques et économiques d'un élevage. Cela permet d'abord à l'éleveur de gagner un temps précieux sur les soins à apporter à ses veaux. Ce suivi permet également d'améliorer le potentiel des génisses de renouvellement (performance laitière, durée de carrière ou de croissance). D'un point de vue économique les effets de ce suivi ne sont pas non plus négligeables. Pour exemple : dans le cas d'un troupeau avec 100 vêlages/an, avec l'objectif de passer de 25 veaux malades à 10 et de 15 veaux morts à 5, le gain potentiel

peu attendre les 2500 €/an. Nous veillons à proposer à l'éleveur les solutions les moins coûteuses et les plus simples possibles... Qui sont souvent les plus efficaces. D'autre part, l'intérêt de faire appel à son conseiller local pour le suivi santé du veau est que ce dernier pourra également détecter d'autres problèmes dans l'élevage et proposer à l'éleveur d'autres services de GDS Bretagne adaptés à ses besoins !"

BON PLAN

La téléexpertise de la traite robotisée

La téléexpertise, ou expertise à distance (EAD) de la technique de traite permet à un conseiller spécialisé « Santé de la mamelle » GDS Bretagne d'analyser et d'interpréter à distance les performances et les paramétrages de la traite via l'application « TeamViewer ».



Hormis un bon équipement informatique requis, la téléexpertise est beaucoup moins contraignante qu'un audit sur site. L'audit à distance peut être proposé aux éleveurs en traite robotisée confrontés à un souci de santé de la mamelle.

Comment ça marche ?

L'éleveur communique au conseiller spécialisé son identifiant et son mot de passe « TeamViewer ».



Le conseiller spécialisé se connecte à distance au logiciel du robot de traite de l'éleveur via l'application « TeamViewer » de son ordinateur :

► Il relève et interprète les performances et les paramétrages de la technique de traite. Il peut aussi selon les cas, demander à l'éleveur des informations complémentaires pour son compléter son expertise (document contrôle Optitrate®, photos des trayons, etc...),

► Il échange ensuite par téléphone avec l'éleveur et/ou le technicien de la concession du robot de traite selon les cas, sur les facteurs de risque identifiés et les mesures correctives à mettre en œuvre.

L'éleveur procède directement aux modifications de paramétrages et/ou de réglages du robot préconisés ou sollicite l'intervention du technicien de la concession du robot pour les réaliser.

La téléexpertise permet à l'éleveur d'accéder rapidement à une analyse de sa technique de traite par un conseiller spécialisé « Santé de la mamelle ». Elle apporte une économie sur les temps de déplacement, une plus grande souplesse et une plus grande réactivité d'intervention.

Daniel Le Clainche
Référént technique de traite



+15%

de conseils santé délivrés par GDS Bretagne depuis le 1^{er} janvier

BEO : un partenariat pour la santé des productions

Qu'est-ce que BEO ?

BEO (« Vivant » en breton) est la collaboration créée fin 2018, pour proposer aux éleveurs des solutions pratiques faisant appel aux compétences de GDS Bretagne, de la FREDON* Bretagne et des 4 FDGDON** bretonnes.

Protéger la santé des animaux et des végétaux est un enjeu clé pour la performance et la pérennité de toute exploitation agricole.



SERVICES MULTICOMPÉTENCES

GDS Bretagne, la FREDON Bretagne et les 4 FDGDON bretonnes assurent des missions complémentaires répondant à un enjeu commun : la maîtrise sanitaire des productions animales et végétales.

Les compétences regroupées au sein de BEO s'exercent dans des domaines variés et des solutions sont d'ores et déjà proposées :

► Limitation de la propagation de maladies aux animaux :

- Limitation des populations de ragondins (prévention de la leptospirose en zones humides)
- Limitation des pigeons en exploitations agricoles (prévention de la salmonellose)
- Lutte contre les chenilles urticantes

► Limitation des dégâts aux cultures :

- Limitation des populations de corvidés

► Limitation des maladies des cultures :

- Diffusion, en temps réel, de l'état sanitaire des grandes cultures (BSV, alertes sanitaires SMS) pour optimiser les stratégies fongicides

► Préservation de la santé des pollinisateurs et des abeilles en particulier :

- Formation sur les pratiques utiles



LE RESEAU FREDON* et FDGDON**

Les FDGDON et la FREDON Bretagne sont des syndicats professionnels agricoles à vocation sanitaire reconnus Organisme à Vocation Sanitaire dans le domaine végétal par l'Etat. Les FDGDON de Bretagne sont présentes dans chacun des quatre départements.



Elles sont spécialisées dans la lutte contre les espèces exotiques envahissantes et les espèces susceptibles d'occasionner des dégâts : vertébrés (Rongeurs aquatiques – Ragondins et rats musqués, Taupes, Oiseaux déprédateurs - Corneilles noires, Pigeons domestiques) et insectes (Chenilles processionnaires du pin et du chêne, Frelons asiatiques).

Leur action se traduit par l'organisation de cette lutte (surveillance et régulation), et permet de limiter les dégâts sur végétaux ou la prédation d'autres espèces (dans le cas du Frelon asiatique notamment).

Les moyens mis en œuvre permettent également de prévenir la transmission de certaines zoonoses telles que la Leptospirose, potentiellement véhiculée par les ragondins ou les Salmonelles disséminées par les pigeons domestiques dans les sites qui les accueillent. La lutte contre les chenilles processionnaires permet de réduire fortement leur présence et donc les risques d'urtication de la population et des animaux.

Du fait de leur activité, les FDGDON travaillent au quotidien au bénéfice de la population et du monde agricole en particulier. En lien avec GDS Bretagne notamment, elles proposent des solutions utiles aux éleveurs.

Leurs principaux interlocuteurs sont les Collectivités Territoriales (Conseils Départementaux, Communautés de Communes, Mairies) ainsi que certaines entreprises particulièrement concernées.*



Les FDGDON bretonnes travaillent également en lien avec la Fédération des Chasseurs et le service Nature et Chasse / Nuisibles de la DDTM (Direction Départementale des Territoires et de la Mer) de leur département.

La FREDON Bretagne est une Fédération dédiée à la santé du végétal qui agit dans l'intérêt général en zone rurale comme urbaine. Elle a pour objet essentiel la protection :

- de l'état sanitaire des végétaux ;
- du patrimoine naturel ;
- de la biodiversité ;
- de l'environnement.

Ainsi la FREDON Bretagne réalise les missions suivantes :

► Des programmes de surveillance, de prévention et de lutte contre les risques sanitaires sur tous types de végétaux, qu'il s'agisse des cultures agricoles ou des végétaux d'ornement chez les particuliers, dans les jardinerie ou les espaces verts.

► De la surveillance et de la lutte contre les espèces exotiques envahissantes et notamment contre les plantes invasives ;

► Des suivis de grandes cultures et des végétaux d'ornement notamment pour rédiger les BSV (Bulletin de Santé du Végétal) « Grandes Cultures » et du BSV « Plantes ornementales » ;

► Des expérimentations agronomiques sur les cultures pour tester des solutions innovantes ;

► Des formations.

Les interlocuteurs de la FREDON Bretagne sont bien sûr les agriculteurs, mais aussi, les pépiniéristes, les collectivités et les syndicats de bassins versants.

Dans le cadre du partenariat FREDON Bretagne / GDS Bretagne, les adhérents à GDS Bretagne peuvent bénéficier, sur simple abonnement, de l'alerte SMS BEO qui permet de recevoir par SMS les alertes maladies et ravageurs sur les grandes cultures de la FREDON Bretagne.

► CONTACT BEO
Laurence MOCQUET
Directrice réseaux et formation
06 24 47 56 88

*FREDON : Fédération Régionale de Défense contre les Organismes Nuisibles

**FDGDON : Fédération Départementale des Groupements de Défense contre les Organismes Nuisibles

ATTENTION : les virus de l'INFLUENZA Aviaire circulent toujours

La menace des virus IA Hautement Pathogènes n'a pas disparu, au contraire, il faudra désormais s'y habituer et s'y préparer chaque hiver. Plusieurs pays d'Europe de l'est, principalement **la Pologne et la Hongrie**, en ont été les victimes cet hiver et au début de ce printemps.

Récapitulatif du nombre de foyers et cas d'IAHP H5 par pays en Europe du 30/12/2019 au 10/05/2020 (source : Commission européenne).

	Foyers en élevage de volailles	Avifaune captive	Avifaune sauvage	Date du dernier foyer	Sous-type
ALLEMAGNE	3	2	2	01/04/2020	H5N8
BULGARIE	8			17/03/2020	H5N8 et H5N2
HONGRIE	256			05/05/2020	H5N8 et H5Nx
POLOGNE	34		1	24/03/2020	H5N8 et 1 n.i.
Rép. TCHÈQUE	2			16/02/2020	H5N8
ROUMANIE	2			18/01/2020	H5N8
SLOVAQUIE	3	1		28/01/2020	H5N8
UKRAINE	1			19/01/2020	H5
TOTAL	310	3	3		

Source des informations : Plateforme d'épidémiologie en santé animale (ESA) © <https://www.plateforme-esa.fr/> et site O.I.E.

Si les foyers étaient répartis sur l'ensemble du territoire polonais, ils se sont concentrés en fin Avril et début Mai dans **le sud de la Hongrie** dans une zone à forte densité de volailles, et particulièrement dans **les élevages de canards présentant peu d'expression de symptômes cliniques de l'infection virale**. Au total, **près de 4 millions de volailles** ont dû être éliminées pour enrayer l'épizootie.

Dans ce contexte, la section avicole de GDS Bretagne a régulièrement relayé auprès des entreprises de la filière et éleveurs avicoles les informations sur **l'évolution de la situation**, ainsi que les messages de vigilance communiqués par le Ministère de l'Agriculture rappelant **la surveillance renforcée des lots de volailles**, l'application stricte **des mesures de biosécurité en élevage**, à appliquer aussi et évidemment aux transports pouvant venir des pays de l'EST dans notre région.

Compte tenu de l'éloignement des régions touchées et du faible risque de dispersion du virus par les courants migratoires des oiseaux sauvages, **le niveau d'alerte n'a pas été relevé sur le territoire national**.

Les communications étaient diffusées sur www.gds-bretagne.fr

Félix Mahé / Animateur section avicole

SANTÉ DU VEAU

Éviter le kaolin dans le lait distribué aux veaux



Dans la lutte contre les diarrhées néonatales des veaux, un principe de base est de traiter les veaux contre les symptômes qui affectent leur état général. Deux types de produits sont alors nécessaires : des buvées réhydratantes pour lutter contre la déshydratation et des pansements intestinaux qui vont protéger la muqueuse intestinale selon deux modalités :

- ▶ Ils empêchent les facteurs d'attachement des microbes pathogènes d'adhérer à la muqueuse.
- ▶ Ils permettent à la muqueuse de se régénérer dans de meilleures conditions quand les agents infectieux l'ont altérée.

Le kaolin est l'un de ces pansements intestinaux. Il est largement utilisé en élevage bovin car son coût est modique. **Pur**, il est composé de silice qui n'a pas d'influence sur le pH et donc pas d'influence sur la formation du caillé dans l'estomac du veau. **Mais, cette matière première est rarement pure dans les produits commercialisés sur le terrain** et contient généralement des feuillettes emprisonnant du carbonate de calcium et des oligo-éléments. Cela lui confère un pH positif qui peut déstabiliser les réactions chimiques permettant la coagulation du lait dans la caillette et par là même diminuer l'efficacité de la digestion du lait provoquant ainsi des diarrhées alimentaires !!!

Concrètement, si l'aliment d'allaitement est du lait entier de vache ou du lait reconstitué à base de Poudre de Lait Ecrémé, il vaudra mieux ne pas incorporer le kaolin directement dans la buvée. Il sera préférable de le mettre en libre-service dans un seau ou mélangé avec le concentré.

Loïc Maurin / Vétérinaire conseil

ÉTUDE

L'antibiorésistance en baisse en élevage ?

La baisse de consommation d'antibiotiques pour les bovins constatée depuis 2011, sous l'impulsion du premier plan Ecoantibio semble marquer le pas.

Il est encore trop tôt pour juger si la tendance à la hausse constatée en 2018 risque d'être durable, mais cela constitue certainement le signal qu'un palier a été atteint en ce qui concerne la consommation globale d'antibiotiques et la capacité à la réduire. Par contre, la baisse de consommation d'antibiotiques dits "critiques" au regard de la santé humaine est elle très remarquable : l'exposition aux Céphalosporines de dernières générations a diminué de 93,8% et celle aux Fluoroquinolones a diminué de 86,1%, en 5 ans, toutes espèces confondues. Les mesures réglementaires ont donc produit leur effet.

Est-ce que tout cela a un impact sur les niveaux de résistances constatés sur le terrain ? Il semble que la réponse est oui. Tous antibiotiques confondus, les niveaux de résistance sont stables chez les bovins, on peut même parler d'une tendance à la baisse. C'est encore plus vrai si on regarde de plus près ce qui concerne les antibiotiques critiques cités plus

haut. La proportion de résistance aux Fluoroquinolones atteint le niveau le plus bas jamais observé depuis 2006. Pour ce qui est des Céphalosporines, on sait aujourd'hui que la distribution aux veaux de laits issus de vaches traitées expliquait la progression des résistances mesurées jusqu'en 2015 sur les germes de leur tube digestif. Depuis, les niveaux de résistances diminuent de manière nette et quasi inespérée. Cela est une illustration de la façon dont on peut transmettre - ou au contraire éviter de transmettre - des résistances à des animaux qui ne sont pas les animaux visés par les traitements. En clair, donner aux veaux les laits de vaches traitées aux Céphalosporines pour mammite, réduisait les chances de les guérir en cas de diarrhée... mais le cercle vicieux semble être en voie d'être stoppé.

Pour les antibiotiques « critiques », la baisse de consommation se traduit donc par une remontée de la sensibilité des bactéries. L'antibiorésistance est "réversible" pour ces molécules si on en réduit l'usage, ce qui n'était pas acquis d'avance. Plutôt une bonne nouvelle qui peut laisser penser qu'on puisse un peu plus les réutiliser un jour... mais toujours avec précaution.

Rémy Vermesse / Vétérinaire Conseil



OVINS



Les règles de biosécurité en élevage ovin

GDS Bretagne était présent lors de la Journée Régionale Ovine 2020. Celle-ci a eu lieu le 13 février dernier à Saint Méen le Grand, Félix Mahé et Coralie Chaumeny sont intervenus sur les mesures de biosécurité en élevage et les bonnes pratiques. Un petit quizz a été distribué en début d'intervention pour évaluer le niveau de connaissance de chacun.

Voici quelques mesures présentées à mettre en place dans votre exploitation :

- ▶ Identifier l'entrée de la ferme à vos intervenants extérieurs (technicien, vétérinaire...);
- ▶ Prévoir un emplacement de stationnement pour les voitures en dehors de la zone d'élevage;
- ▶ Équiper et signaler la zone de lavage des mains et bottes;
- ▶ Prévoir un sens de circulation dans l'élevage avec le principe de la marche en avant et/ou évitant tout croisement entre les circuits propres et sales

- ▶ Définir une zone d'équarrissage fléchée et accessible en camion;
- ▶ Protéger les stocks alimentaires aux nuisibles (pigeon, rongeur...); ex : silo protégé, fermé, couvert
- ▶ Sensibiliser les visiteurs à ces mesures (école, artisan...).
- ▶ Intégrer dans le travail quotidien et périodique des mesures de biosécurité (décontamination des matériels circulants, surveillance de la qualité de l'eau, sens de circulation...)

Toutes ces mesures peuvent sembler lourdes, mais il en va de la sécurité sanitaire de votre élevage.

Pensez-y ! Si ces mesures protègent individuellement chaque élevage qui les mets en application elles génèrent alors aussi une protection collective !

Coralie Chaumeny / Animatrice section ovine

C'est la saison pour les sections

OVINS

Vigilance parasitisme

L'hiver ayant été peu rigoureux et le printemps humide et chaud, le risque parasitaire est à son optimum. N'attendez pas la présence de signes d'infestations parasitaires pour intervenir.

Dans le cadre de l'action parasitisme de la section ovine de GDS Bretagne, des kits de coprologie vous ont été envoyés. Dans ce kit, il y a 15 flacons qui représentent le nombre de prélèvement individuel à collecter sur un même lot (brebis suitées, agnelles, ...).

La coprologie permet d'avoir une idée du niveau d'infestation parasitaire et du type de parasite présent dans votre lot. C'est un outil d'aide à la décision qui permet, en fonction des résultats, d'adapter au mieux la prévention et les traitements.



Coralie Chaumeny
Animatrice section ovine

ÉQUINS

Je fournis une eau de bonne qualité bactériologique à mes chevaux

NOUVEAUTÉ
2020

L'eau du réseau est couramment utilisée pour l'abreuvement des chevaux mais elle n'est pas la seule source possible.

L'eau de puits, captage, forage, ou de rivière peut également être valorisée sous réserve de faire réaliser une analyse d'eau, afin de vérifier l'absence de taux importants d'éléments toxiques et ainsi de garantir des conditions favorables à la santé et aux performances des animaux.

Depuis Janvier 2020, GDS Bretagne propose aux adhérents de la section équine l'action « **Analyse et conseil en qualité de l'eau** »

Un conseiller GDS Bretagne réalise le prélèvement d'eau. Suite à la réception des résultats de l'analyse GDS Bretagne vous propose une interprétation et des conseils en cas de résultats défavorables.

OBJECTIF : vous permettre un suivi régulier de la qualité de l'eau d'abreuvement de vos équidés.

▶ VOUS ÊTES INTÉRESSÉS PAR CE SERVICE ?

Contactez l'assistance de la section équine au
02 23 48 26 03

Marie Conradt
Animatrice de la section équine

CAPRINS

Recherche de strongles digestifs



La coproscopie reste la technique la plus simple et la plus fiable pour évaluer l'infestation des animaux par les strongles gastro-intestinaux.

Les pics de contamination par les parasites internes ont lieu au printemps (réveil des larves) et à l'automne. Avant les vermifugations qui ont généralement lieu à ces périodes, les résultats coprologiques permettront de savoir la pression parasitaire de vos animaux. La méthode consiste à prélever :

- ▶ Il peut être intéressant de faire 2 échantillons : un échantillon de primipares et un échantillon de chèvres multipares.
- ▶ L'échantillon sera constitué d'environ 10 à 15 animaux par sous-groupe,
- ▶ Prélèvement de fèces directement dans le rectum ou pendant les excréments,
- ▶ 5 crottes par chèvre,
- ▶ Si nécessaire stocker l'échantillon au frais avant l'envoi au laboratoire départemental.

L'interprétation des résultats d'analyse permet de définir la stratégie de lutte à mettre en œuvre.

Daniel Le Clainche, François Guillaume
Référénts techniques section caprine

APICULTURE

Travaux de saison... juin 2020

La récolte de miel de printemps est terminée. On se trouve souvent en ce moment dans une période à risque qui se résout (partiellement) avec le démarrage de la miellée d'été (ronce, troène, trèfle blanc, puis châtaignier et autres floraisons). Quels risques ?



1 SURINFESTATION DE VARROAS

Vérifier en comptant les chutes naturelles de varroas. Placer une plaque graissée sous la ruche si celle-ci est équipée d'un plateau aéré. Au bout de quelques jours compter les varroas. Il est aussi possible de réduire le nombre de varroas en les piégeant dans du couvain de mâles.

2 FAMINE

Ceci est arrivé à plusieurs reprises ces dernières années. Si vous voyez une baisse d'activité dans vos colonies vérifiez l'état des réserves stockées sur les rayons autour du couvain. Un peu de sirop de sucre peut sauver une colonie au bord de la famine en attente de la miellée qui vient.

Yves Layec
Président de la section apicole

Suivez-moi !

Le pôle Qualité GDS Bretagne :

une quête permanente d'amélioration au service des éleveurs

Jean-Paul Olivier et Sylvie Guichard composent le pôle qualité GDS Bretagne qui a été développé à partir de 2014. Suite à l'émergence de projets stratégiques comme la fusion GDS Bretagne ou le dossier d'accréditation sur les missions déléguées par l'Etat, et depuis 2018 la certification ISO 9001, le pôle a pris toute son ampleur.

Quel est son rôle ? Ses projets en cours ? Son impact sur le service rendu aux éleveurs bretons ? Pour le savoir... Suivez le guide !

La qualité est une fonction qui agit au cœur même de l'activité d'une entreprise : « C'est une manière d'organiser les choses dans l'entreprise pour rendre le fonctionnement plus efficace et améliorer la qualité du service. Notre pôle qualité accompagne les autres services dans ces changements d'organisation. » explique Jean-Paul, le Responsable qualité GDS Bretagne. « À travers cette démarche ce sont les éleveurs que l'on cherche à satisfaire : en ce sens le fait de mieux organiser notre travail et de mieux anticiper les évolutions nous apporte plus de garantie pour leur apporter une réponse adaptée à leurs besoins » souligne Jean-Paul. L'accréditation et la certification obtenues par GDS Bretagne en sont des exemples révélateurs.

L'accréditation : une première expérience réussie !

« L'accréditation » reconnaît la compétence d'une équipe pour une activité donnée. Pour GDS Bretagne, c'est notre compétence à suivre et organiser la prophylaxie de la Brucellose et de la Leucose qui est attestée. Cette démarche a été imposée par l'Etat à partir de 2014. « En tant qu'OVS animal régional, GDS Bretagne reçoit des délégations de missions par l'Etat (prophylaxie, surveillance sanitaire des mouvements d'animaux) qui nous impose d'être accrédité pour cela. C'est un gage de sécurité pour l'Etat sur notre compétence à mener à bien ces missions, mais aussi pour les éleveurs qui sont assurés que le suivi de leurs qualifications d'élevage mentionnées sur leurs ASDA est bien effectué » explique Jean-Paul. Pour la prophylaxie de la Brucellose cela représente quand même le suivi de 24366 ateliers bovins/ovins/caprins, alors que ce travail de surveillance essentiel se révèle souvent « invisible » pour les éleveurs. Le bénéfice pour chaque éleveur est donc l'assurance que les collaborateurs avec lesquels il peut entrer en contact bénéficient d'un savoir-faire éprouvé et uniforme sur toute la région. La gestion de la prophylaxie est en effet identique de Brest à Rennes et les réponses apportées aux éleveurs sont les mêmes ! Cette gestion efficace et la recherche d'un niveau de compétence élevé ont permis à GDS Bretagne d'obtenir cette accréditation. C'est donc tout naturellement que GDS Bretagne a souhaité élargir cette rigueur à l'ensemble de ses métiers.

La certification : une suite logique pour l'ensemble des services rendus aux éleveurs

La démarche de certification (ISO9001) a une visée plus large. Selon Jean-Paul et Sylvie : « cette norme certifie l'organisation que l'entreprise met en oeuvre pour atteindre les objectifs qu'elle se fixe. Ce n'est pas l'Etat qui impose mais la volonté propre de GDS Bretagne de développer ce processus de qualité et d'amélioration continue. » L'accréditation a



été une vraie base de travail pour mener la démarche de certification par la suite. « Les élus GDS Bretagne avaient déjà le retour d'expérience de l'accréditation. Moteurs de ce nouveau projet, ils ont souhaité étendre cette gestion uniformisée à l'ensemble des services. » explique Sylvie. Ainsi, la démarche de certification structure, organise et harmonise le travail quotidien de chacun des collaborateurs afin de fournir aux éleveurs un conseil performant qui réponde à leurs besoins. Pour y parvenir des outils proposés par le service qualité ont été déployés pour l'ensemble des services. « c'est le cas par exemple du suivi des réclamations. Selon Jean-Paul : « suivre les réclamations, permet de toutes les recueillir, les centraliser et s'assurer qu'elles reçoivent une réponse efficace et uniforme. Concrètement notre engagement est de prendre en compte toute réclamation d'un éleveur dans un délai maximum de 48h ». Cela nécessite alors parfois de revoir et d'améliorer certaines procédures de travail, c'est ce qu'on appelle l'amélioration continue.

La démarche qualité permet aussi par exemple de garantir que les documents remis aux éleveurs par les conseillers sont conformes (les mêmes pour tous) et correctement utilisés. Elle a aussi permis de renforcer et sécuriser le plan de contrôle du matériel utilisé en élevage par nos conseillers afin de garantir les résultats obtenus. C'est aussi comme cela que l'on peut délivrer le meilleur conseil possible à l'éleveur.

Enfin, comme l'explique Jean-Paul : « la démarche de certification impacte aussi le travail de nos fournisseurs, comme les laboratoires par exemple, afin d'évaluer leur activité et trouver avec eux comment améliorer leurs prestations (délai de livraison des résultats...) et toujours pour assurer un meilleur service à l'éleveur. »

GDS Bretagne est entrée dans un processus d'amélioration constante de la qualité du service à l'éleveur, pour l'ensemble des services et l'ensemble des sections, dans des coûts maîtrisés. Chaque année, un audit réalisé par un organisme externe permettra de valider cette dynamique.

« Au sein du Groupe, FARAGO Bretagne et SOFAR France, dans un contexte d'activité différent, sont également engagées dans des démarches qualité pour créer un ensemble harmonieux et performant » conclut Jean-Paul.



GDS Bretagne est accrédité depuis le 20/12/2016 pour l'organisation des opérations de prophylaxie bovine de la brucellose et de la leucose et le suivi de leur réalisation et de leur conformité.

Accréditation N°3-1164
Liste des sites et portée disponibles sur www.cofrac.fr

Propos recueillis par Anne Rebours

Juste une image



Capital pour votre élevage

GDS Bretagne

Siège social régional
13, rue du Sabot - BP 28
22440 Ploufragan

www.gds-bretagne.fr

www.facebook.com/gds.bretagne/

www.blog-gds-bretagne.fr



13, rue du Sabot - BP 28 - 22440 Ploufragan
3, allée Sully - CS 32017 - 29018 Quimper cedex
Rue Maurice Le Lannou - CS 74241 - 35042 Rennes cedex
8, avenue Edgar Degas - CS 92110 - 56019 Vannes cedex

tél. 02 96 01 37 00
tél. 02 98 95 42 22
tél. 02 23 48 26 00
tél. 02 97 63 09 09

antenne.ploufragan@gds-bretagne.fr
antenne.quimper@gds-bretagne.fr
antenne.rennes@gds-bretagne.fr
antenne.vannes@gds-bretagne.fr